



ประกาศเทศบาลตำบลหนองจอก

เรื่อง การกำหนดโครงสร้างการแบ่งส่วนราชการ วิธีการบริหาร และการปฏิบัติงาน
ของพนักงานเทศบาล และกิจการอันเกี่ยวกับการบริหารงานบุคคลในเทศบาล

ตามประกาศคณะกรรมการพนักงานเทศบาลจังหวัดเพชรบุรี เรื่อง เรื่องหลักเกณฑ์ และเงื่อนไขเกี่ยวกับการบริหารงานบุคคลของเทศบาล (แก้ไขเพิ่มเติม) พ.ศ. ๒๕๖๔ ลงวันที่ ๒๒ กุมภาพันธ์ ๒๕๖๔ โดยกำหนดให้เทศบาล กำหนดโครงสร้างการแบ่งส่วนราชการ วิธีการบริหาร และการปฏิบัติงานของพนักงานเทศบาล และกิจการอันเกี่ยวกับการบริหารงานในเทศบาล ให้สอดคล้องกับประกาศหลักเกณฑ์ดังกล่าว

เพื่อให้การบริหารงานบุคคลของเทศบาลตำบลหนองจอกเป็นไปด้วยความเรียบร้อย อาศัยอำนาจตามความในมาตรา ๑๕ และมาตรา ๒๓ วรรคท้าย แห่งพระราชบัญญัติระเบียบบริหารงานบุคคลส่วนท้องถิ่น พ.ศ. ๒๕๔๒ และมติของคณะกรรมการพนักงานเทศบาลจังหวัดเพชรบุรี ในการประชุมครั้งที่ ๕/๒๕๖๔ เมื่อวันที่ ๒๗ พฤษภาคม ๒๕๖๔ จึงประกาศโครงสร้างการแบ่งส่วนราชการของเทศบาลตำบลหนองจอก ดังนี้

ข้อ ๑ ประกาศฉบับนี้เรียกว่า ประกาศเทศบาลตำบลหนองจอก เรื่อง การกำหนดโครงสร้างการแบ่งส่วนราชการ วิธีการบริหาร และการปฏิบัติงานของพนักงานเทศบาล และกิจการอันเกี่ยวกับการบริหารงานบุคคลในเทศบาล

ข้อ ๒ ประกาศนี้ให้ใช้บังคับนับตั้งแต่วันที่เทศบาลตำบลหนองจอกประกาศใช้ เป็นต้นไป

ข้อ ๓ ให้เทศบาลตำบลหนองจอก มีกองและส่วนราชการที่เรียกชื่ออย่างอื่น ซึ่งถือว่าเป็นส่วนราชการที่มีความจำเป็นในการบริหารราชการของเทศบาล ดังนี้

- (๑) สำนักปลัดเทศบาล
- (๒) กองคลัง
- (๓) กองช่าง
- (๔) กองสาธารณสุขและสิ่งแวดล้อม
- (๕) กองการศึกษา
- (๖) กองการประปา
- (๗) หน่วยตรวจสอบภายใน

ให้ส่วนราชการตาม (๑) - (๖) มีฐานะเป็นกอง และ (๗) เป็นส่วนราชการที่มีฐานะต่ำกว่ากอง โดยให้ขึ้นตรงต่อปลัดเทศบาล

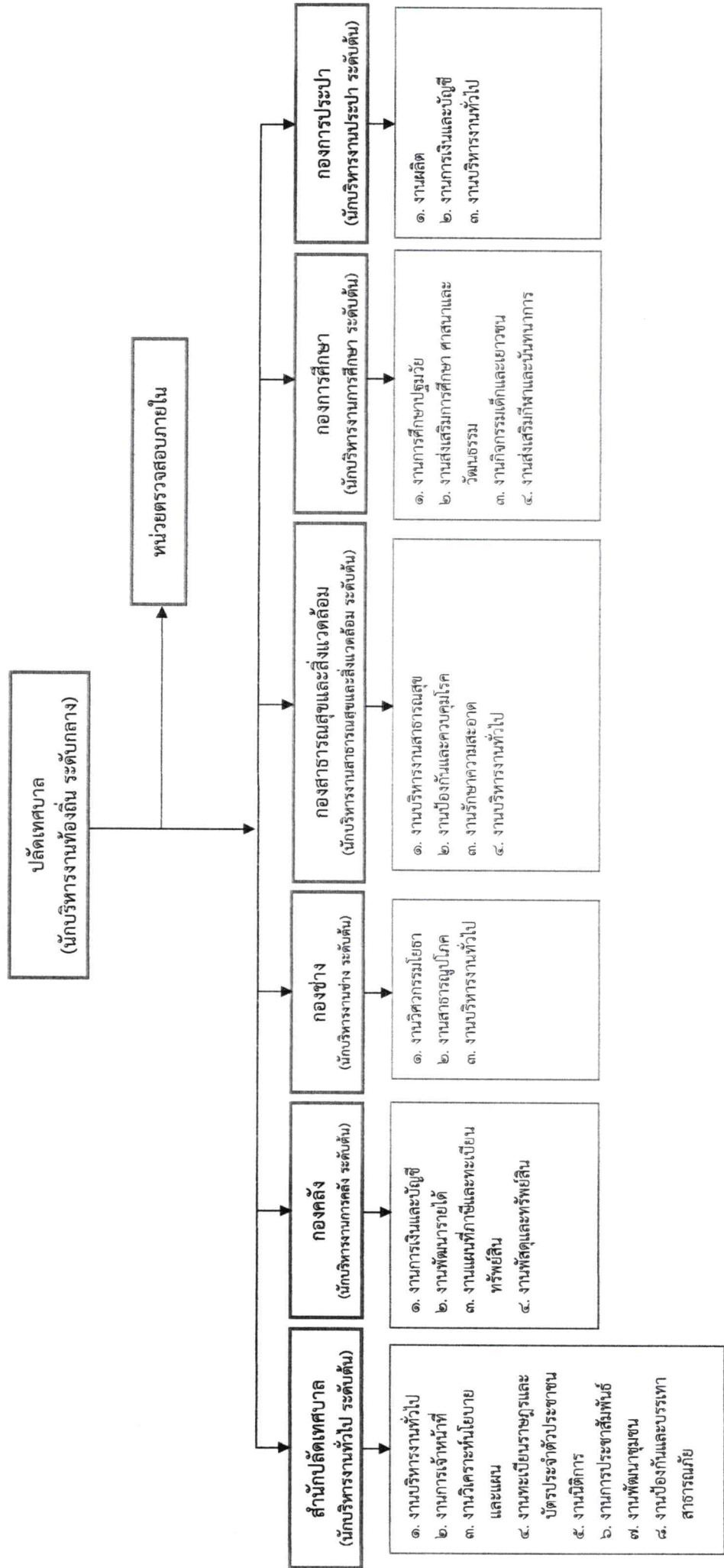
ข้อ ๔ โครงสร้างการแบ่งส่วนราชการของเทศบาลตำบลหนองจอก ให้เป็นไปตามโครงสร้างแนบท้ายประกาศนี้

ประกาศ ณ วันที่ ๒๘ มิถุนายน พ.ศ. ๒๕๖๔

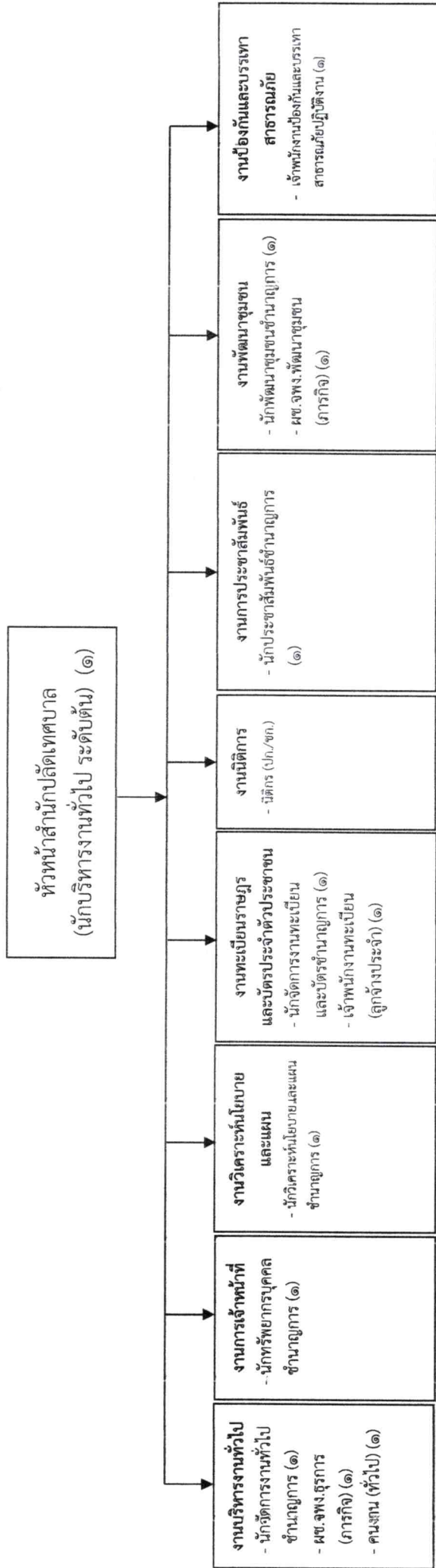
(นายธรรมรงค์ ศรีทอง)

นายกเทศมนตรีตำบลหนองจอก

โครงสร้างส่วนราชการของเทศบาลตำบลหนองจอก

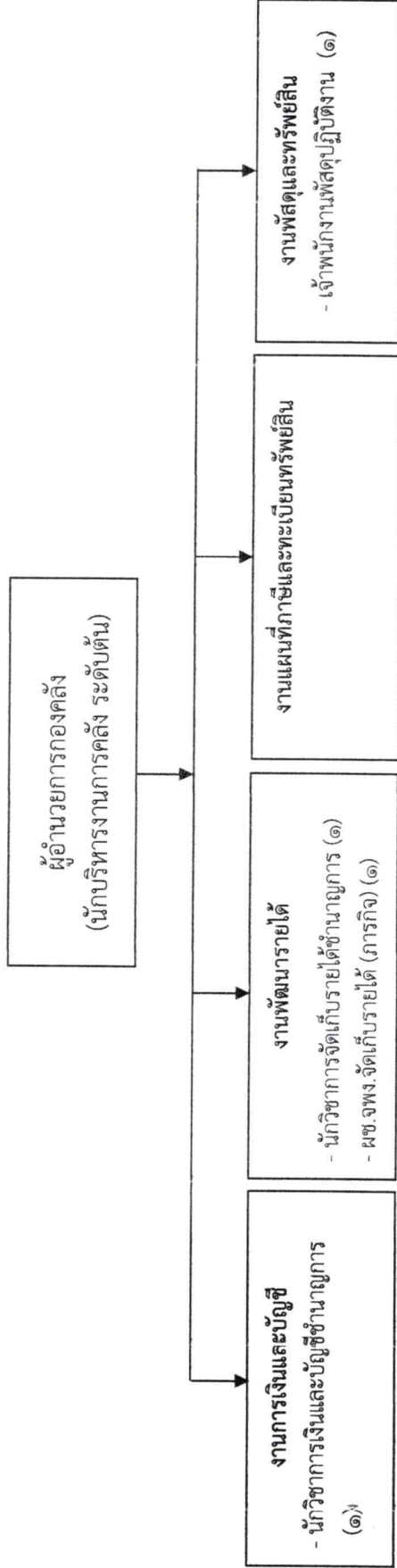


โครงสร้างสำนักงานปลัดเทศบาล



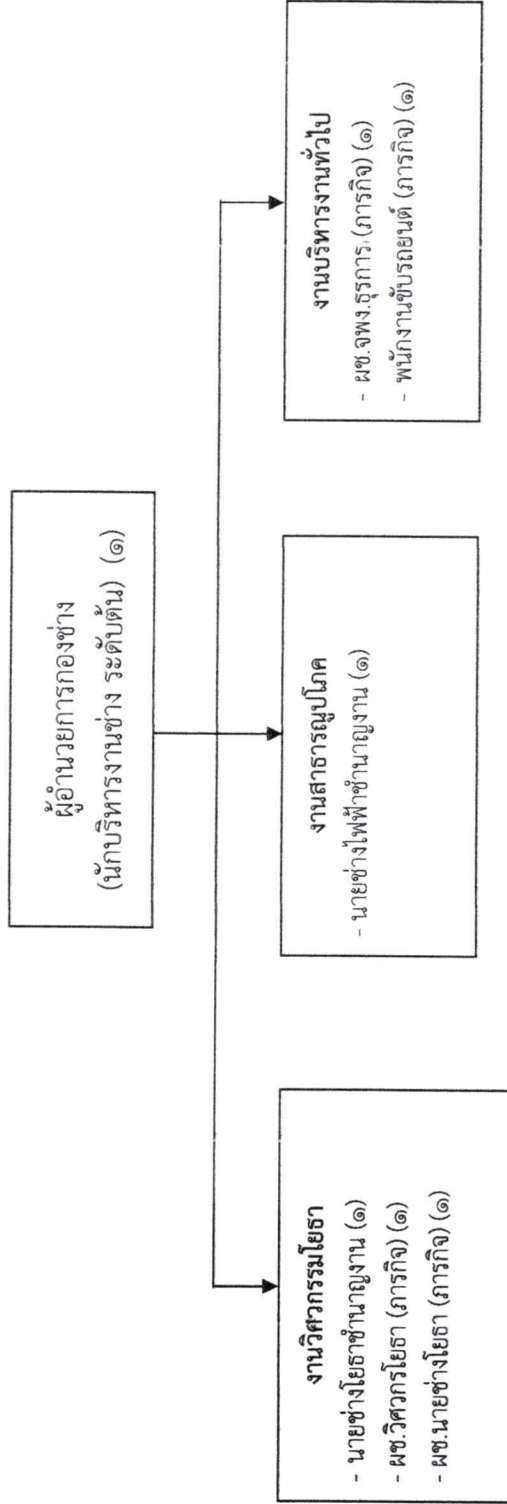
ประเภท ระดับ	อำนาจการท้องถิ่น		วิชาการ				ทั่วไป		ลูกจ้าง	พนักงานจ้างตามภารกิจ	พนักงานจ้างทั่วไป
	ต้น	กลาง	สูง	ปฏิบัติกร	ชำนาญการ	เชี่ยวชาญ	ชำนาญงาน	อาวุโส			
จำนวน	๑	-	-	-	๒	-	-	-	๑	๒	๑

โครงสร้างองค์กร



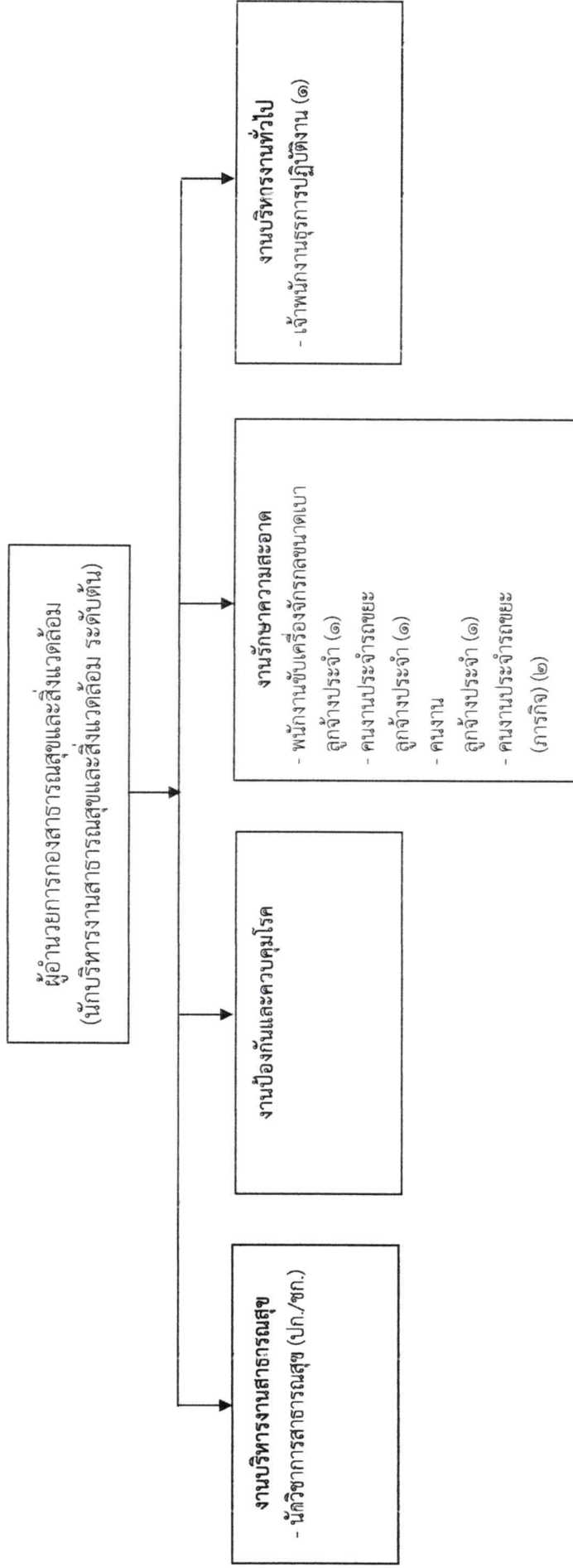
ประเภท ระดับ	ผู้อำนวยการท้องถิ่น		วิชาการ			ทั่วไป			อวกโส	พนักงานจ้างตามภารกิจ		
	ต้น	กลาง	สูง	ปฏิบัติกร	ชำนาญการ	ชำนาญการพิเศษ	เชี่ยวชาญ	ปฏิบัติงาน			ชำนาญงาน	
จำนวน	๑	-	-	-	๒	-	-	๑	-	-	-	๑

โครงสร้างกองช่าง



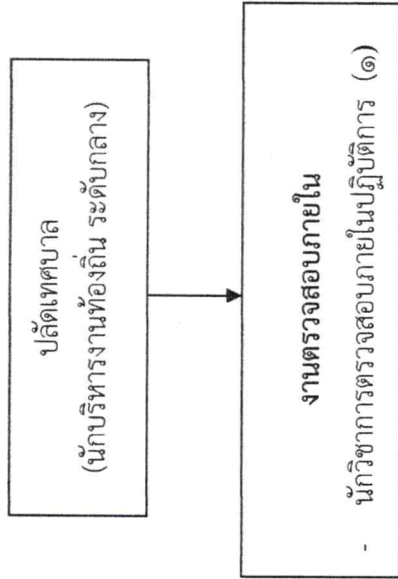
ประเภท ระดับ	อำนาจการท้องถิ่น			วิชาการ				ทั่วไป			ลูกจ้าง	พนักงานจ้างตามภารกิจ	
	ต้น	กลาง	สูง	ปฏิบัติกร	ชำนาญการ	ชำนาญการพิเศษ	เชี่ยวชาญ	ปฏิบัติงาน	ชำนาญงาน	อาวุโส			
จำนวน	๑	-	-	-	-	-	-	-	๒	-	-	-	๕

โครงสร้างกองสาธารณสุขและสิ่งแวดล้อม



ประเภท ระดับ	อำนาจ Thornton		วิชาการ			ทั่วไป			ลูกจ้าง	พนักงานจ้างตามภารกิจ		
	ต้น	กลาง	สูง	ปฏิบัติกร	ชำนาญการ	ชำนาญการพิเศษ	เชี่ยวชาญ	ปฏิบัติงาน			ชำนาญงาน	อาวุโส
จำนวน	-	-	-	-	-	-	-	๑	-	-	๓	๒

โครงสร้างหน่วยตรวจสอบภายใน



ประเภท ระดับ	อำนาจการท้องถิ่น		วิชาการ				ทั่วไป		ลูกจ้างประจำ	พนักงานจ้างตามภารกิจ
	ต้น	กลาง	สูง	ปฏิบัติกร	ชำนาญการ	เชี่ยวชาญ	ปฏิบัติงาน	อาวุโส		
จำนวน	-	-	-	๑	-	-	-	-	-	-